

Einfache Geschenktüte

Designerpapier Karo-Glanz

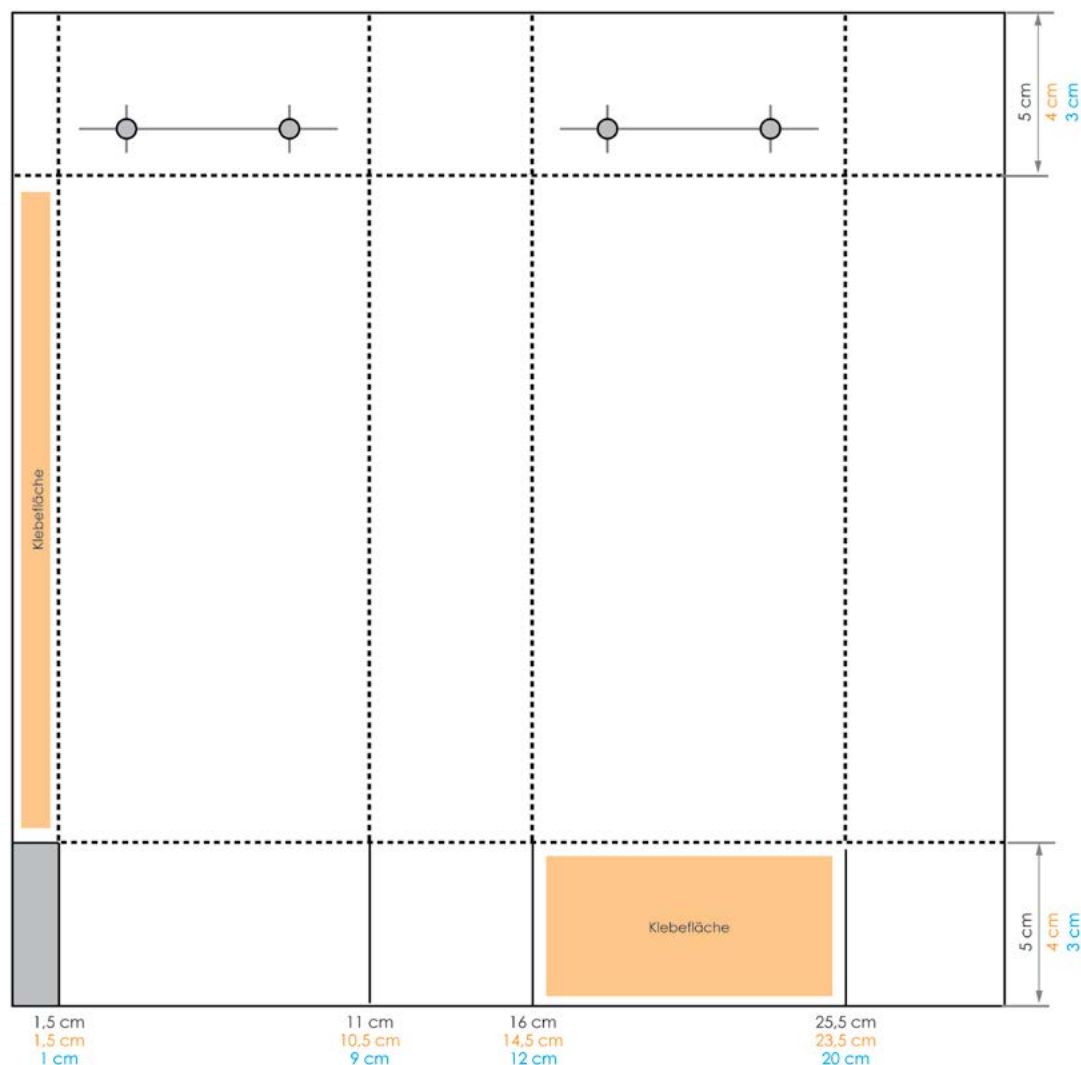
Papierzuschnitte:

Designerpapier: 30,5 cm x 30,5 cm
23 cm x 27,5 cm
18 cm x 23 cm

Stempel: Zeitlos arrangiert

Stempelkissen: lagunenblau, Memento

Werkzeug: Stanz- und Prägemaschine
Stanzformen Zeitlich arrangiert
Stanzformen Sticknaht-Basics
Lochzange



Website

Video

